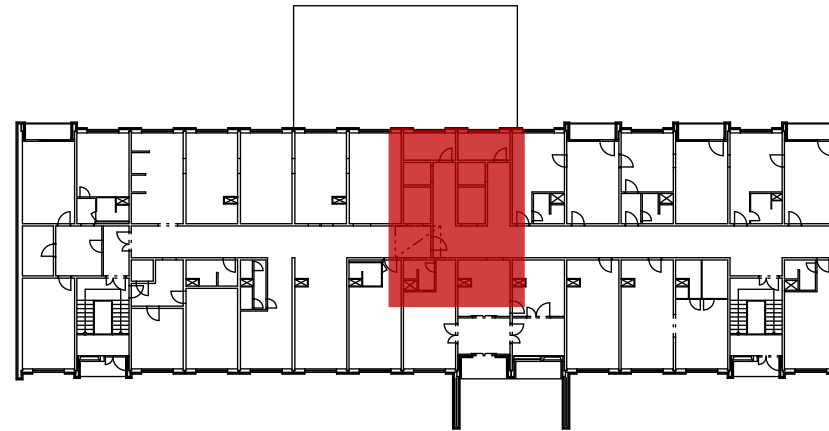

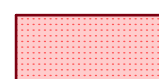


## Orientační schéma



## Legenda materiálů

-  Stávající konstrukce
-  SDK protipožární dělicí stěna tl. 100 mm  
požární odolnost EI30 (např. Knauf W111.cz  
jednoduchý rastr CW 75 + oboustranné opláštění deskami 1x Knauf RED Piano tl. 12,5 mm)

## Poznámky

Nové konstrukce a zařízení jsou značeny ČERVENOU barvou.

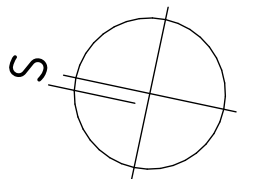
Před prováděním prací je nutné seznámit se s celou projektovou dokumentací!

Před objednáním materiálu, zahájením montáže a dodávek je nutné zkontrolovat skutečný stav na stavbě, zda projektové řešení odpovídá skutečnosti.


Uvedené rozměry byly naměřeny při fyzické prohlídce objektu nebo byly převzaty z dokumentace stávajících výtahů.

Tento dokument byl vypracován dle přílohy č. 13 k vyhlášce č. 499/2006 Sb., o dokumentaci staveb, ve znění pozdějších předpisů.

Změna č.	Datum	Popis změny



±0,00 = 1.NP | výškový systém: Bpv | souřadnicový systém: S-JTSK

VYPRACOVAL	Vítězslav Daniš	 Vítězslav Daniš Přechyly 37, 430 01 Údlice IČO: 02048876   DIČ: CZ9310042588 ID dat. schr.: sx8uzj3 +420 734 453 114   danis@sluzby-chomutov.cz	
KONTRLOVAL	Ing. Miloslav Čáp, Ph.D.		
STAVEBNÍK	Sociální služby Chomutov, p.o., Písečná 5030, 430 04 Chomutov		
MÍSTO STAVBY	Chomutov, k. ú. Chomutov I, p. p. č. 5772/161, 6126/17		
NÁZEV STAVBY	Evakuační výtahy v domově pro seniory, Písečná 5062, Chomutov		
STUPEŇ PD	Provádění stavby	FORMÁT	A3
OBJEKT	Domov pro seniory - Písečná 5062, Chomutov	DATUM	listopad 2022
ČÁST DOKUMENTACE	D.1.1 Architektonicko-stavební řešení	ZAKÁZKA	2022-14
NÁZEV	Půdorys 7.NP - nový stav	MĚŘÍTKO	1:50
		ČÍSLO VÝKRESU	D.1.1.b.04

Autorská práva vyhrazena; Chráněno podle ISO 16016 v platném znění.